

## Настройка подключения для использования OWA с удаленной площадки в сети WiFi

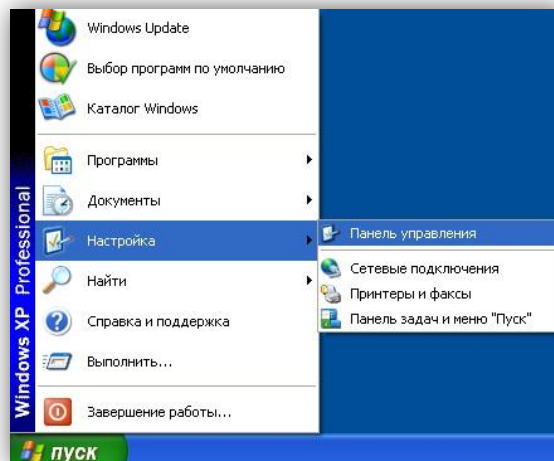
---

### ОПИСАНИЕ

Инструкция предназначена для настройки ПК пользователя в случае подключения к почте используя OWA, находясь в удаленной сети через WiFi.

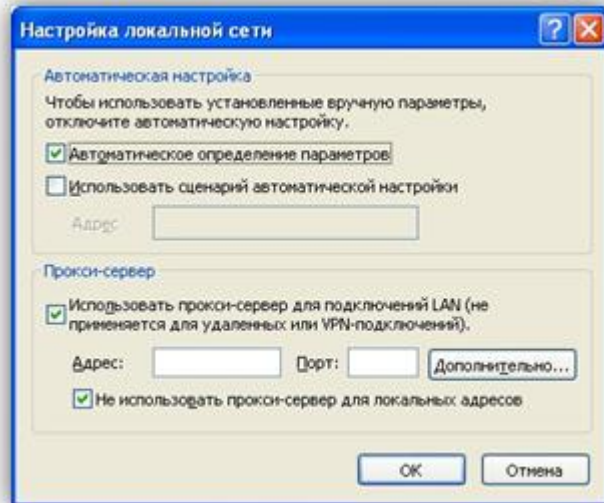
### ИНСТРУКЦИЯ

1. Отключение использование Proxy сервера  
**Пуск – Настройки - Панель управления**

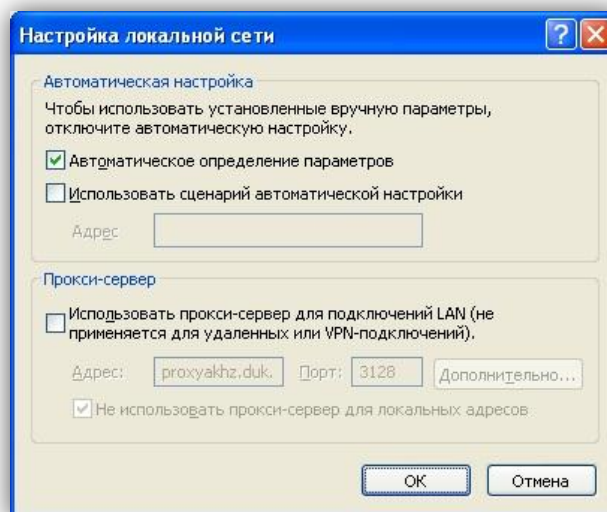


Выбираем «**Свойство обозревателя**»





Так же убедится что выбрано «**Автоматическое определение параметров**»



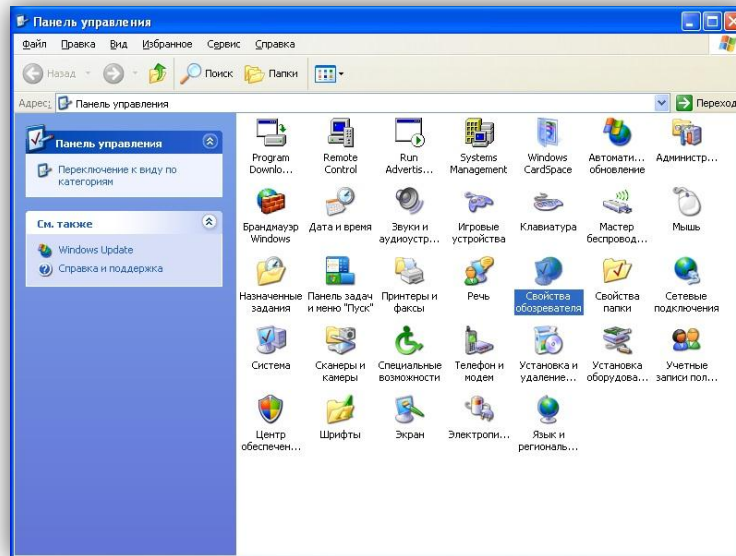
2. Для активации беспроводной сети необходимо нажать кнопку на ноутбуке со значком Wi-Fi



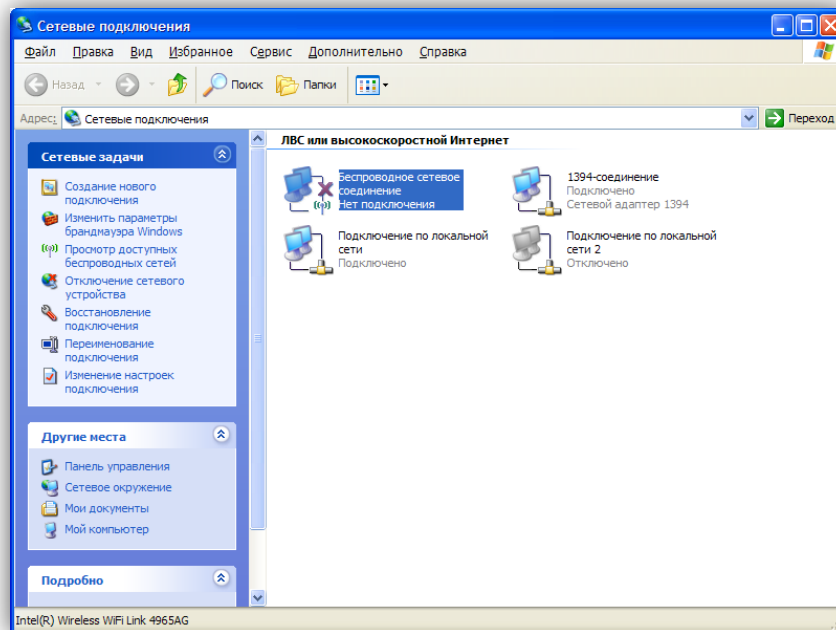
В следствии чего, загорится индикатор готовности. Если в сети разрешено автоматическое подключение, то вам сразу будет предложено подключиться к ней.

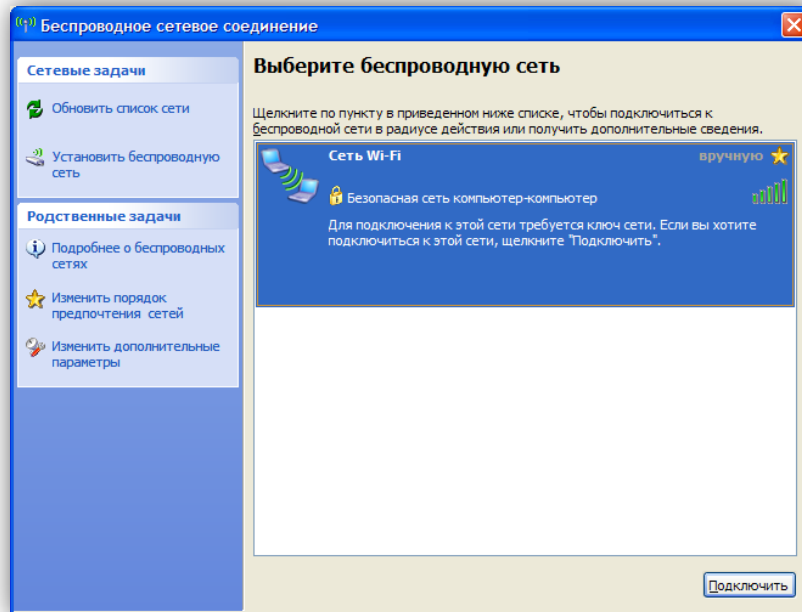
В случае если не произойдет автоматическое подключение к беспроводной сети, необходимо вручную выбрать доступную сеть.

Для этого выберите Пуск – Настройки - Панель управления



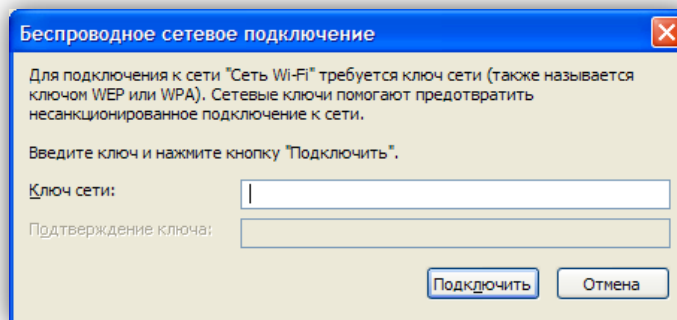
затем «сетевые подключения», в закладке «сетевые задачи» выберете «Просмотр доступных беспроводных сетей»



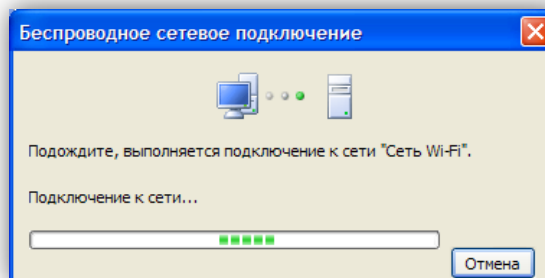


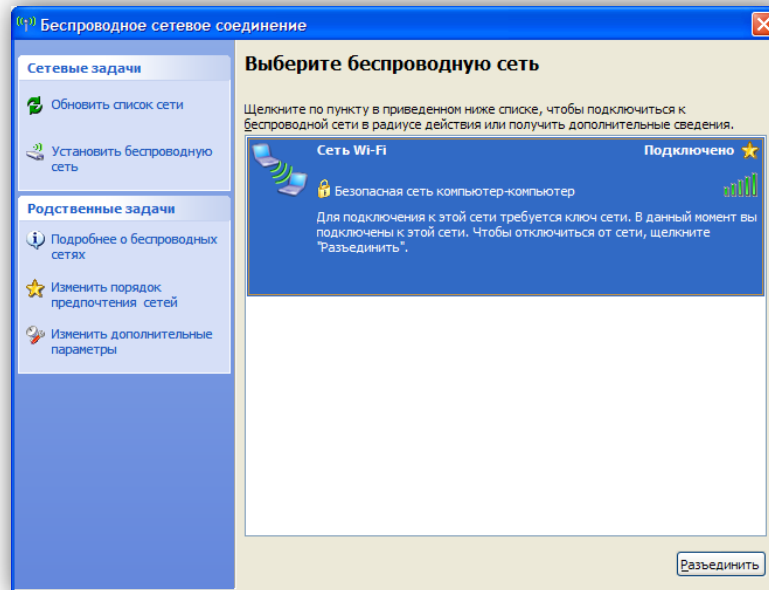
В открывшемся окне, нажмите **«Обновить список сети»**, в результате чего вам будет предложено выбрать одно из существующих подключений. Выбрав доступную сеть нажмите **«Подключить»**.

Если требуется указать пароль, необходимо ввести тот пароль который должны предоставить администраторы сети.

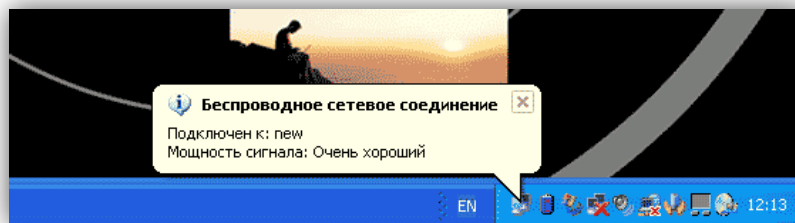


После чего будет произведена попытка подключения

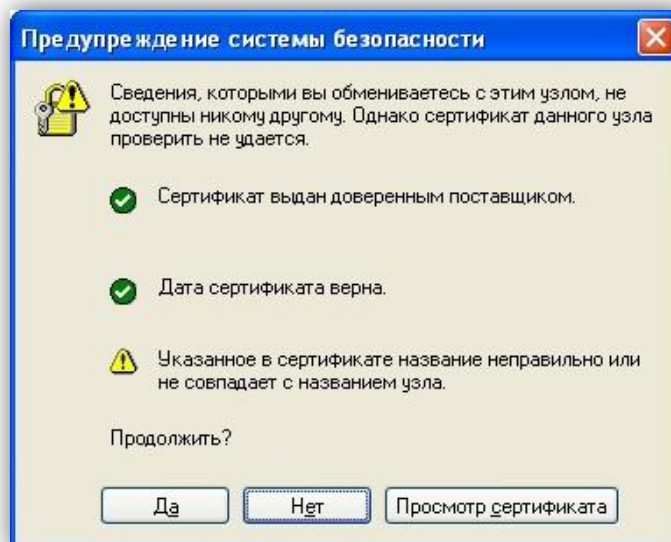




После удачного подключения, в правом нижнем углу вы увидите уведомление



3. После удачного подключения, откройте Internet Explorer (обозреватель) введите в строке адрес сервера



В окне «Предупреждение системы безопасности», подтвердите продолжение открытия страницы.



Microsoft Office Outlook Web Access

Безопасность (отобразить пояснения)

Это общедоступный или совместно используемый компьютер

Это частный компьютер

Использовать облегченную версию Outlook Web Access

Домен\имя пользователя:

Пароль:

Вход

Подключено к: Microsoft Exchange  
© Корпорация Майкрософт (Microsoft Corp.), 2007. Все права защищены.