

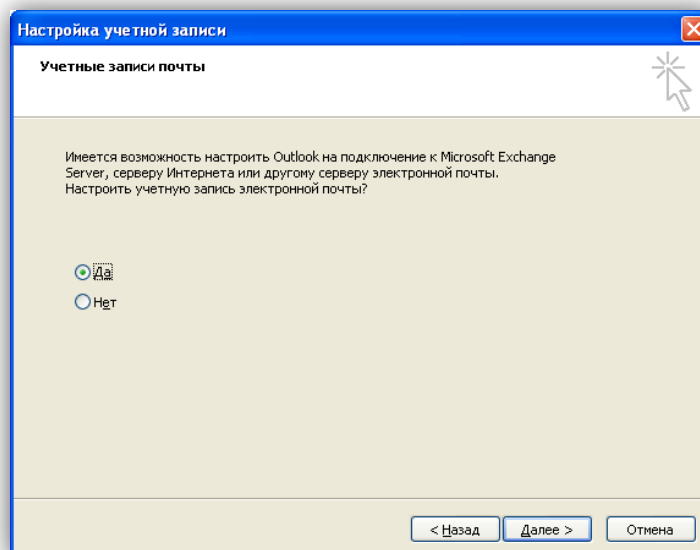
Настройка Outlook 2003 для работы с Exchange сервером

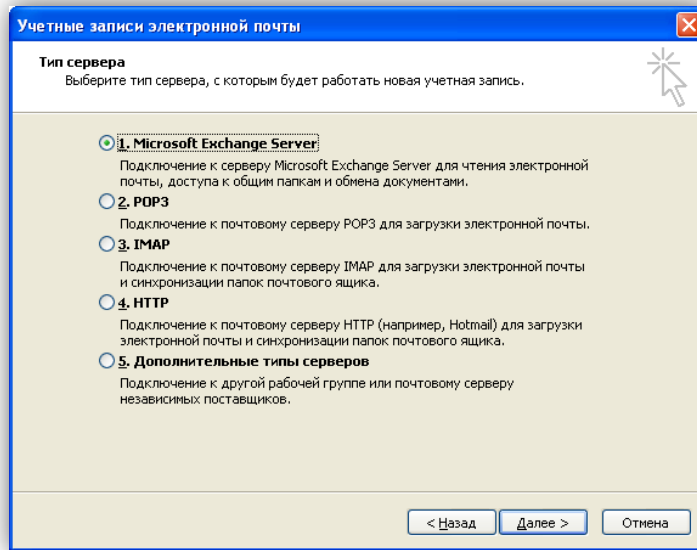
ОПИСАНИЕ

Пошаговая инструкция по настройке Outlook 2003

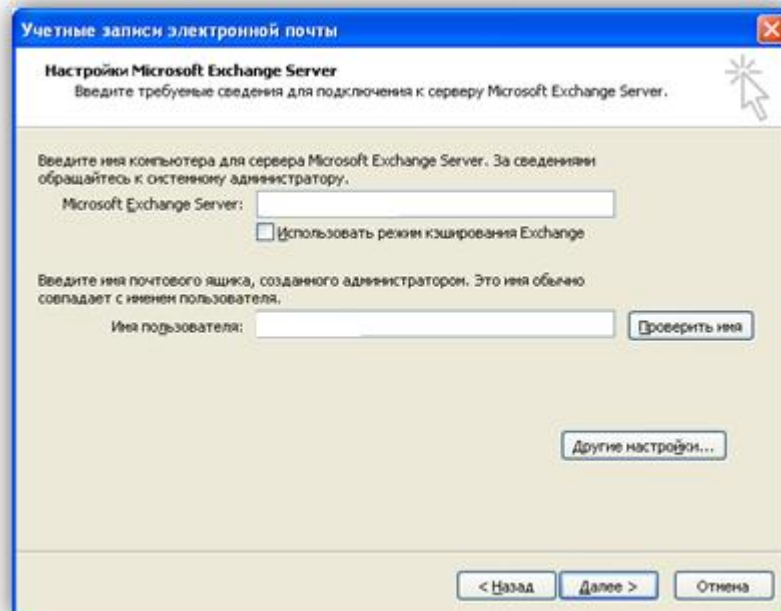
ИНСТРУКЦИЯ

1. При первом запуске Outlook 2003, запускается так же мастер настроек учетных данных.
Необходимо отметить что новая запись использует Exchange сервер

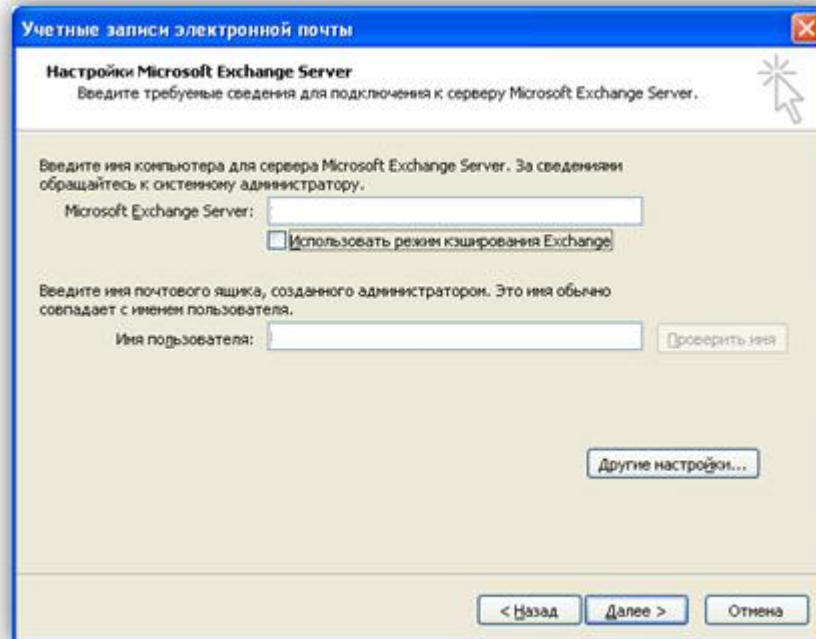




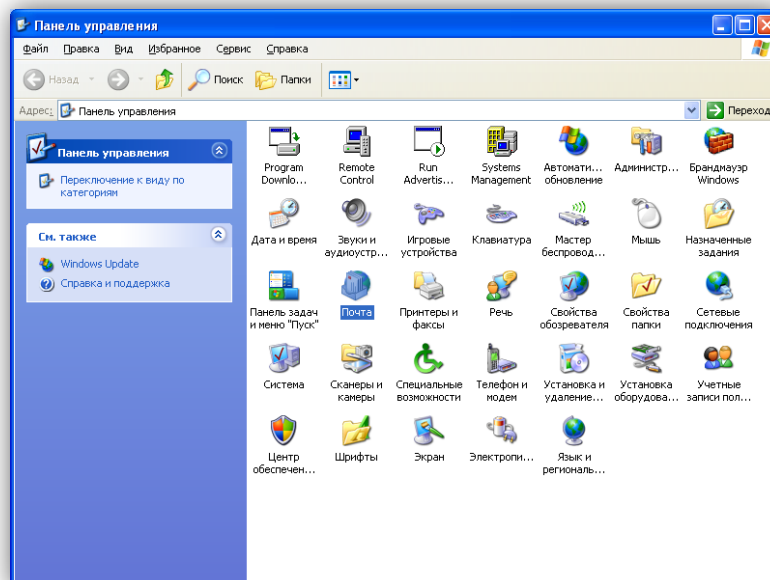
2. Заполните поля
Microsoft Exchange Server – указав **Exchange сервер**
берите отметку «**Использовать режим кэширования Exchange**»
Имя пользователя – укажите учетную запись пользователя для которого
настраивается учетная запись

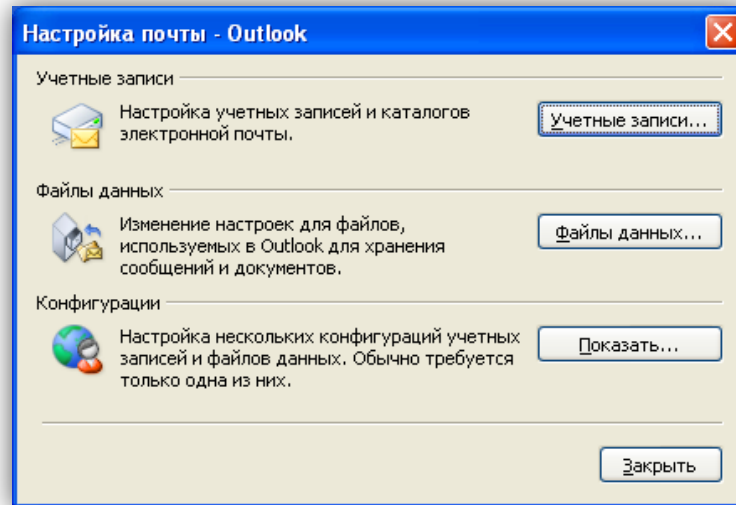


Нажмите «Проверить имя» что бы убедиться в правильности ввод

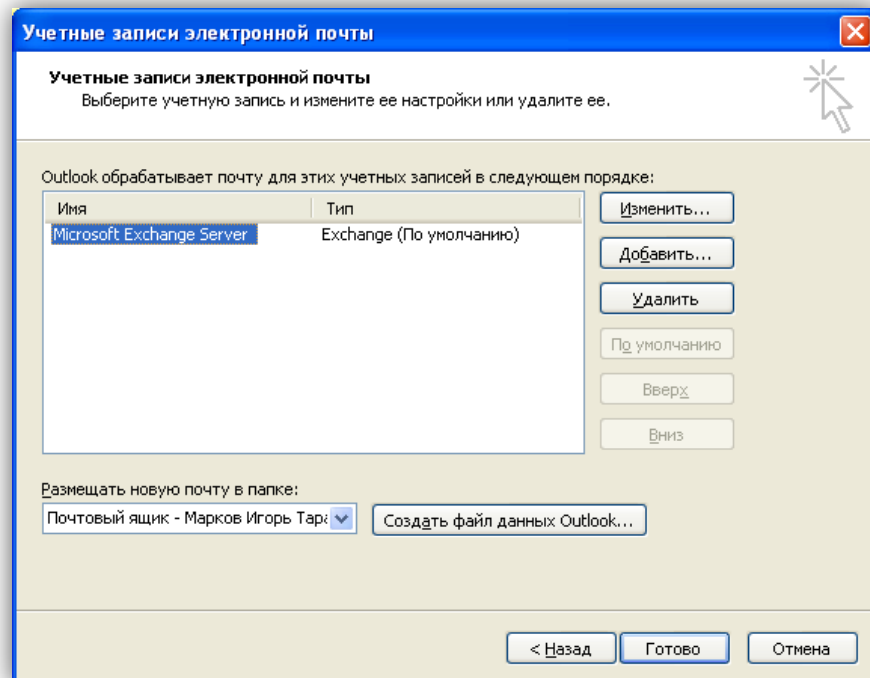


3. Альтернативный способ настройки:
Зайдите **Панель управления – Почта**





Что бы добавить, просмотреть или удалить учетные записи нажмите - «Учетная



запись»